

## 1- Calendrier

2 au 17 mai : Bac blanc – Français oral

A partir du 3 mai : Les dons de l'espoir

6 mai au 29 juillet : Echange Brigitte Sauzay

A partir du 8 mai : Oraux blancs d'OIB

9 et 16 mai : Bac Option EPS

10 au 15 mai : Echange avec Monticello – correspondants au CIV

12 au 15 mai : Voyage à Berlin

16 mai : Sortie - visite d'entreprise ST Micro Electronics

17 mai: Oraux blanc Histoire-Géographie Russe

18 au 21 mai : Voyage à Londres avec des Premières

18 au 21 mai : Voyage à Londres avec des Secondes

22 au 24 mai: Voyage-championnat de France d'échec

23 mai : Sortie à Marseille – Remise de prix littéraire Région Sud

23 mai : Sorties aux Bouillides des élèves de 2<sup>nd</sup>e10

23 mai : Journée des cultures du monde

23 au 25 mai : Finale nationale des olympiades de chimie

24 mai : Sortie aux Bouillides des élèves du PNSD

24 et 25 mai : Tournoi de football en lien avec la journée de la culture du monde

25 mai : Sortie à la maison de l'intelligence artificielle

25 mai : Sortie aux jardins de la Siagne et à la chèvrerie de Valbonne

26 au 29 mai : Voyage à Londres avec des Premières

4 au 11 juin : Echange avec Kiel (Allemagne)

9 au 13 juin : Voyage en Ecosse

16 juin au 8 juillet : Echange avec Oppenheim

**NB :**

**Titre bleu** : Information déjà publiée

**Titre vert** : Nouvelle information ou modification d'une information déjà publiée

### **Atelier détente bien-être en salle B007**

Le lycée propose des moments de détente et bien-être.

**Planning sur le tableau en face de la vie scolaire**

## **Planning de fin d'année**

### **Mai**

- **17 mai** :

→ Retour des fiches de réinscription des premières par les professeurs principaux au secrétariat et choix des options terminales

- **22 mai** :

→ Retour des fiches de réinscription des secondes par les professeurs principaux au secrétariat

- **Semaine du 22 mai** :

→ CCF3 (sport)

- **22 mai au 6 juin** :

→ Conseils de classe du deuxième semestre

- **24 mai:**
  - Date limite – Choix définitif de spécialité pour les élèves de Seconde
  - Retour fiche du grand oral
- **30 mai:**
  - Cours supprimés en après-midi (selon EDT) pour les élèves de Première et Terminale
- **30 mai au 2 juin**
  - Rattrapages tous CCF (sport)
- **31 mai:**
  - **Lycée fermé**
  - Baccalauréat - Epreuves écrites en langue et littérature Esabac et OIB
  - BIA

## Juin

- **1 juin:**
  - Cours supprimés pour les élèves de Seconde (toute la journée) et pour les élèves de Première (le matin)
  - Baccalauréat - Epreuves écrites en Histoire-Géographie Esabac et OIB
  - Lancement de la phase principale d'admission Parcoursup
- **5 au 7 juin:**
  - Baccalauréat – Epreuves orales ESABAC (Lycée Audiberti)
- **5 au 12 juin:**
  - Baccalauréat – Epreuves orales OIB (sauf section allemande)
- **9 juin après la classe**
  - **Fermeture du lycée – Fin des cours**
- **14 juin:**
  - Baccalauréat – Epreuve écrite de Philosophie
- **15 juin:**
  - Epreuves anticipées du baccalauréat – Epreuve écrite de Français
- **19 et 20 juin:**
  - Baccalauréat – Epreuves orales OIB (section allemande)
- **19 au 23 juin:**
  - Baccalauréat – Epreuves du grand oral
- **29 juin au 4 juillet**
  - Baccalauréat - Epreuves orales anticipées de français.

## Juillet

- **4 juillet**
  - Résultats du baccalauréat (sur le site Cyclades)
  - Remise des diplômes
- **5 juillet**
  - Baccalauréat – Epreuves orales du second groupe (Lycée Audiberti)
- **7 juillet**
  - Fin d'année scolaire

## 2- Réunions

### Conseils de classe du deuxième semestre

Veillez trouver, ci-dessous, le planning des conseils de classe du deuxième semestre.

		M. PETIT	Mme FARADON
22/05/2023	17h00	T02 - M. DUCOS BENOIT	T13 - Mme DENEPOUX FLORENCE
	17h45	T03 - Mme BLANCOU EMMANUELLE	T14 - M. MEDOUNI PASCAL
	18h30	T07 - Mme UBEDA MOLINES NATHALI.	
23/05/2023	17h00	T01 - M. LAFEUILLOUSE MARC	T11 - M. VARALDI PIERRE
	17h45		T09 - M. EDWARDS GARETH
	18h00	T08 - M. ALESSANDRI EMMANUEL	
25/05/2023	17h00	T04 - M. BIANCHI AXEL	T10 - M. DARGENT OLIVIER
	17h45	T06 - M. PASCUAL THOMAS	T12 - Mme WALLISKY ELEA
	18h30	T05 - Mme PIERRARD MELANIE	1ERE18 - Mme KEFI HYAM
	19h00		T18 - Mme BOUCHARD ANNE
30/05/2023	16h00	1ERE02 - Mme CARRER DIANE	1ERE09 - M. DEPATY HERVE
	17h00	1ERE01 - M. D AVOUT ANTOINE.	1ERE07 - M. ROJAS ALEXIS
	18h00	1ERE05 - Mme DARGENT GERALDINE	1ERE10 - Mme CAMUSSO JULIE
01/06/2023	16h00	1ERE03 - M. CLERE LAURENT	1ERE08 - Mme CAPOLONGO ANNE-L
	17h00	1ERE06 - Mme GIRAUD Elisa	1ERE11 - Mme FALCOU FLORE
	18h00	1ERE04 - M. VENNEUGUES LAURENT	2NDE02 - M. DUBAU VICTOR
	19h00		2NDE18 - Mme REVENU VIRGINIE
02/06/2023	16h00		2NDE04 - Mme BURAY SYLVIE
	17h00		2NDE03 - M. HABY ROMAIN
	18h00		2NDE12 - Mme PETIT- ROMANOVSKY .
05/06/2023	16h00		2NDE07 - M. TELLIER JACQUES
	17h00		2NDE08 - Mme NDOUMA ESPOSITO G
	18h00		2NDE06 - M. ONIMUS ADRIEN ALBAN .
	19h00		2NDE01 - Mme NDOUMA et M ROISIN
06/06/2023	16h00		2NDE11 - Mme TORO-LUCA CLAUDIA .
	17h00		2NDE09 - M. VICENT RODOLPHE
	18h00		2NDE05 - Mme HAGOPIAN MARION .
	19h00		2NDE10 - M. BOUCHE JEAN-FRANCOI.

### **3- Enseignements, projets pédagogiques**

#### **Place des mathématiques au lycée**

"C'est le retour de l'enseignement des mathématiques pour l'ensemble des lycéens." Pap Ndiaye, ministre de l'Éducation nationale, a annoncé, dimanche 13 novembre, le retour de l'enseignement des mathématiques en première générale, de manière obligatoire, dès la rentrée 2023.

**Concrètement**, les élèves de première générale qui ne choisissent pas la spécialité maths suivront 1 h 30 de mathématiques en plus dans le cadre de l'enseignement scientifique **du tronc commun**.

#### **Découpage en semestres**

**Semestre 2** : du 16 janvier à la fin de l'année scolaire Arrêt des notes : Une semaine avant

Arrêt des notes : Une semaine avant chaque conseil de classe: 22 mai au 7 juin

#### **Permanences de Mme GUILLON. Psychologue de l'Éducation Nationale**

Permanences de Mme Guillon en Salle A008 au CDI :

Lundi : 14h – 18h

Jeudi : 11h - 18h

Les rendez-vous se prennent auprès du CDI.

## 4- Examens

**Veillez apporter une attention particulière aux modifications de salles sur Pronote aux dates d'examens listés ci-dessous.**

### Fiche du grand oral

La fiche de l'épreuve du Grand Oral (Questions présentées au jury) a été envoyée aux élèves et parents d'élèves de Terminale le 9 mai via Atrium. Cette fiche doit être imprimée, complétée puis l'élève doit se rapprocher de ses professeurs de spécialités afin de la faire signer.

Cette fiche est à rendre aux professeurs principaux **complétée et signée au plus tard le 24 mai**.

### Olympiades de mathématiques

Toutes nos félicitations à 5 de nos élèves faisant parti du palmarès académique des olympiades de mathématiques 2023.

### BIA (Brevet d'initiation à l'Aéronautique)

Le BIA se déroulera le **31 mai de 14h à 17h** en salle Amphi-Prépa

**Le candidat devra se présenter au centre d'examen muni de sa convocation et d'une pièce d'identité (en cours de validité).**

Pour se faire, sur Cyclades <https://cyclades.education.gouv.fr> (avec votre code et mot de passe Cyclades fournis au premier trimestre de l'année de Première), cliquer sur "Mes documents", puis sur "Baccalauréat général" et enfin sur «convocation....pdf ».

### Calendrier des épreuves du baccalauréat session 2023

Les épreuves du baccalauréat OIB Chinois – mathématiques en chinois se dérouleront le **12 mai** pour les élèves de Première **en salle A005**.

Les épreuves du baccalauréat pour l'option EPS se dérouleront en salle B005 le 9 mai et B324 le 16 mai.

**Le candidat devra se présenter au centre d'examen muni de sa convocation et d'une pièce d'identité (en cours de validité).**

Pour se faire, sur Cyclades <https://cyclades.education.gouv.fr> (avec votre code et mot de passe Cyclades fournis au premier trimestre de l'année de Première), cliquer sur "Mes documents", puis sur "Baccalauréat général" et enfin sur «convocation....pdf ».

Les évaluations spécifiques **Esabac** écrites sont fixées :

- le **mercredi 31 mai 2023** de 14 heures à 18 heures pour l'évaluation de langue et littérature italiennes
- le **jeudi 1er juin 2023** de 13 heures à 18 heures pour l'évaluation d'histoire-géographie
- du **5 au 7 juin 2023 pour les épreuves orales d'ESABAC**

L'évaluation spécifique **OIB** (allemande, américaine, espagnole, italienne et russe) de **langue et littérature** de la section est fixée le **mercredi 31 mai 2023** de 8 heures à 12 heures (heure de Paris).

L'évaluation spécifique écrite **OIB** (allemande, américaine, espagnole, italienne et russe) d'**histoire-géographie** de la section est fixée le **jeudi 1er juin 2023** de 8 heures à 12 heures (heure de Paris).

L'évaluation spécifique **OIB** écrite de **langue et littérature chinoises** est fixée le **mercredi 31 mai 2023** de 8 heures à 12 heures (heure de Paris).

Les évaluations spécifiques orales OIB (sauf section allemande) sont fixées du **lundi 5 juin au lundi 12 juin 2023**.

Les épreuves de philosophie sont fixées le **mercredi 14 juin 2023** de 8 heures à 12 heures (heure de Paris).

Les épreuves écrites anticipées de français auront lieu le **jeudi 15 juin 2023** de 8 heures à 12 heures (heure de Paris).

Les épreuves du Grand oral du baccalauréat sont fixées du **lundi 19 juin au vendredi 23 juin 2023**.

Les évaluations spécifiques orales OIB (uniquement section allemande) sont fixées du **lundi 19 juin au vendredi 23 juin 2023**.

Les épreuves orales anticipées de français sont fixées du **jeudi 29 juin au mardi 4 juillet 2023**.

Les résultats du baccalauréat général seront communiqués le **mardi 4 juillet 2023**

Les épreuves du second groupe du baccalauréat se dérouleront dans l'ensemble des académies **jusqu'au vendredi 7 juillet 2023 inclus**

### Bac blanc

Les oraux blancs d'OIB se dérouleront à **partir du 8 mai**.

Le bac blanc des épreuves orales de français se déroulera du **2 au 17 mai**.

### CCF (Contrôle en Cours de Formation) EPS

CCF3	
Terminales 2 - 4 - 7 - 8 - 9	Terminales 1 - 3 - 5 - 6 - 10 - 11 - 12 - 13 - 14
Semaine du 22 Mai possiblement en dehors des jours et horaires d'EPS habituels	
Rattrapages tous CCF	
Mardi 30 Mai et Vendredi 2 Juin inévitablement en dehors des jours et horaires d'EPS habituels	

## CCF3 - Semaine du 22 au 26 Mai 2023

Bonjour à tous. Ci-dessous le planning des épreuves d'EPS pour le CCF3.

Attention, votre épreuve tombe peut-être sur un créneau inhabituel pour vous (groupes en rouge).  
VERIFIEZ BIEN, à l'aide du code couleur suivant

Si votre groupe est écrit en Bleu : votre CCF tombe sur votre créneau habituel

Si votre groupe est écrit en rouge : votre CCF se situe sur un créneau inhabituel.

Attention également aux horaires pour la Course d'Orientation (CO) (3 heures de convocation)

Enfin, si vous avez été dispensé au CCF1 ou CCF2,  
vous êtes concernés par les rattrapages indiqués en rose.

Vous recevrez comme d'habitude toutes les précisions sur votre convocation individuelle, via une notification sur Pronote (papillon en haut à droite).

	LUNDI 22 Mai	MARDI 23 Mai	JEUDI 25 Mai	VENDREDI 26 Mai
8h 10h			<b>CO - Gpe 8 - 8h à 11h</b> Mr MASOUNAVE - (du Vendr. matin)  <b>DEMI-FOND - Gpe 14</b> Mr HABY - (du Vendr. Ap midi) + Rattrap Gpe 12 (2 élèves)	<b>DEMI-FOND - Gpe 1</b> Mme BREL - (du Jeudi) + Rattrap Gpe 3 (3 élèves)  <b>DEMI-FOND - Gpe 6 -</b> Mr HABY - (du Vendr matin)
10h 12h	<b>STEP - Gpe 3 -</b> Mme GIBELIN - (du Jeudi)		<b>CO - Gpe 5 - 10h à 13h</b> Mr MASOUNAVE (du Jeudi)  <b>VOLLEY - Gpe 4 -</b> Mme REBIHI - (du Jeudi)	<b>RELAIS - Gpe 7 -</b> Mr BARRESI - (du Vendr. matin)  <b>STEP - Gpe 9</b> Mme GIBELIN - (du Vend matin)  <b>VOLLEY - Gpe 10</b> Mr SORIANO - (du Vend matin) + Rattrap Gpe 8 (1 élève)
13h 15h		<b>RELAIS - Gpe 2</b> Mme BORDE - (du Jeudi) + Rattrap Gpe 10 et 13 (11 élèves)	<b>CO - Gpe 11 - 12h à 15h</b> Mme BORDE - (du Vendr 15h)	<b>ADAPT' - Gpes Jeudi et Vendredi</b> Mr HABY du Jeudi et Mme BORDE du Vendr 10h
15h 17h				<b>STEP - Gpe 12 -</b> Mr BARRESI (du Vendr 15h)  <b>HAND - Gpe 13 -</b> Mr MASOUNAVE du Vendr 15h + Rattrap Gpe 3 (1 élève)

## Baccalauréat : Comment se passe le Grand Oral

<https://www.education.gouv.fr/reussir-au-lycee/baccalaureat-comment-se-passe-le-grand-oral-100028>

## Coefficients du baccalauréat 2023

Baccalauréat général : <https://urlz.fr/jeZq>

Baccalauréat OIB et ESABAC : <https://urlz.fr/jeZo>

Baccalauréat OIB Chinois : <https://urlz.fr/jeZs>

## Calculer sa note du baccalauréat 2023

Voici le tableau de calcul de la note du baccalauréat général (sans les coefficients de Section internationale et Esabac): <https://urlz.fr/jeZz>

## 5-Orientation

Des informations concernant l'orientation sont régulièrement publiées dans les annonces Atrium (page d'accueil). Je vous invite à les consulter.

## Saisie des choix définitifs de spécialité - Secondes

En amont des conseils classe du 2<sup>ème</sup> semestre, il vous est demandé de saisir les choix définitifs d'orientation pour

votre enfant actuellement en classe de 2<sup>NDE</sup>.

Les choix définitifs d'orientation et les choix de spécialités doivent être formulés en recherchant la cohérence entre le projet de votre enfant et les résultats obtenus.

Pour vous accompagner dans ces choix, nous vous invitons à

- Contacter le Professeur Principal et les professeurs de votre enfant sur la messagerie ATRIUM si vous avez besoin de conseils
- Prendre RV si besoin avec Mme Guillon, Psychologue de l'Education Nationale spécialisée en orientation, soit au lycée soit au Centre d'Information et d'Orientation d'Antibes

**Cette saisie doit impérativement être effectuée pour le 24 mai 2023 - dernier délai.**

*Comment procéder ?*

1. Se connecter sur le site Educonnect <https://educonnect.education.gouv.fr>
2. Saisir les choix définitifs. Vous devez saisir au moins une intention. Vous pouvez saisir plusieurs intentions, le rang déterminant l'ordre de préférence.
3. Ne pas oublier de valider pour enregistrer votre saisie.

NB : un seul des 2 représentants légaux de l'élève peut effectuer la saisie ; l'autre représentant aura un accès en consultation une fois la saisie effectuée.

Pour toute difficulté, vous pouvez contacter le secrétariat du lycée ([valerie.bendano@ac-nice.fr](mailto:valerie.bendano@ac-nice.fr) ou [sophie.chretien1@ac-nice.fr](mailto:sophie.chretien1@ac-nice.fr)).

### **Options mathématiques complémentaires et expertes**

**Le lycée propose ces deux enseignements optionnels** pour la terminale générale pour la rentrée 2023 :

**- MATHEMATIQUES EXPERTES**

**- MATHEMATIQUES COMPLEMENTAIRES**

Un enseignement optionnel constitue une durée de cours de 3 heures hebdomadaires en plus de l'emploi du temps normal et une charge de travail supplémentaire à la maison.

### **OPTION MATHEMATIQUES COMPLEMENTAIRES – 3H / SEMAINE**

cette option est destinée aux élèves qui, ayant suivi la spécialité « mathématiques » en Première et ne souhaitant pas poursuivre cet enseignement en Terminale, ont toutefois besoin de compléter leurs connaissances pour une poursuite d'étude post bac ( ex :vers des [études de médecine](#) ou en sciences sociales ou économiques )

Il faut avoir une appétence pour les mathématiques et une capacité de travail supplémentaire.

Dans le contenu, 9 thèmes sont abordés (Modèles définis par une fonction d'une variable ; Modèles d'évolution ; Approche historique de la fonction logarithme ; Calculs d'aires ; Répartition des richesses, inégalités ; Inférence bayésienne ; Répétition d'expériences indépendantes, échantillonnage ; Temps

d'attente ; Corrélation et causalité) abordés aux travers de 10 chapitres pouvant recouper plusieurs thèmes. Certains thèmes sont en lien avec l'enseignement scientifique. Les notions sont dans le prolongement des notions de Première.

### **OPTION MATHÉMATIQUES EXPERTES – 3H /SEMAINE**

Cette option est destinée aux élèves qui continuent la spécialité « mathématiques » en terminale et qui souhaitent approfondir leur apprentissage en mathématiques pour leur poursuite d'étude et intégrer une formation où les mathématiques occupent une place prépondérante. (Classes préparatoires scientifiques, études en informatique, etc.).

D'une durée de 3 heures par semaine, le programme de mathématiques expertes complète les 6 heures de spécialité mathématiques.

Il prépare aux études supérieures dans le domaine des sciences, comme les classes préparatoires scientifiques ou économiques, les études en informatique, ou les formations d'ingénieur. Il permet d'aborder de façon approfondie d'autres champs d'étude que ceux proposés par l'enseignement de spécialité et de diversifier les types de raisonnements utilisés dans la résolution de problèmes.

Le programme de cette spécialité se décompose en trois grandes parties :

- les nombres complexes, qui ne sont pas étudiés en spécialité ;
- l'arithmétique, qui permet de développer les capacités de raisonnement en diversifiant les types de démonstrations ;
- les matrices et les graphes, partie qui combine des thèmes très contemporains.

#### **ATTENTION :**

- option exigeante
- davantage de travail
- moins de temps pour d'autres options
- risque de saturation si niveau moyen

### ***Comment les options sont-elles comptabilisées pour le bac ?***

Les options comptent à parts égales dans les 10% de la note finale des bulletins scolaires de première et terminale (= note de livret). La note de livret (affectée d'un coefficient 10) est constituée de la moyenne des moyennes annuelles des enseignements (obligatoires comme optionnels) suivis par l'élève, attribuées par ses enseignants habituels en classe de première (coefficient 5) et en classe de terminale (coefficient 5) – B.O. n°30 du 25 juillet 2019

### ***Peut-on cumuler les options ?***

Vous ne pouvez choisir que deux enseignements optionnels en terminale (si l'emploi du temps le permet).

### ***Peut-on arrêter l'option en cours d'année ?***

Non, en choisissant une option l'élève **s'engage pour l'année complète.**

Aucun motif ne sera accepté pour arrêter une option en cours d'année

### Réinscriptions

Les feuilles de réinscription données par les professeurs principaux aux élèves la semaine du 9 mai sont à leur remettre :

- Pour les classes de seconde le 22 mai au plus tard
- Pour les classes de première le 17 mai au plus tard

Les élèves doivent cocher les options suivies l'année précédente. Sauf cas exceptionnel, les élèves ne peuvent pas abandonner une option. Seul les élèves qui choisissent une option maths en terminale peuvent abandonner une option de première dans ce cas ils ne cochent pas de case.

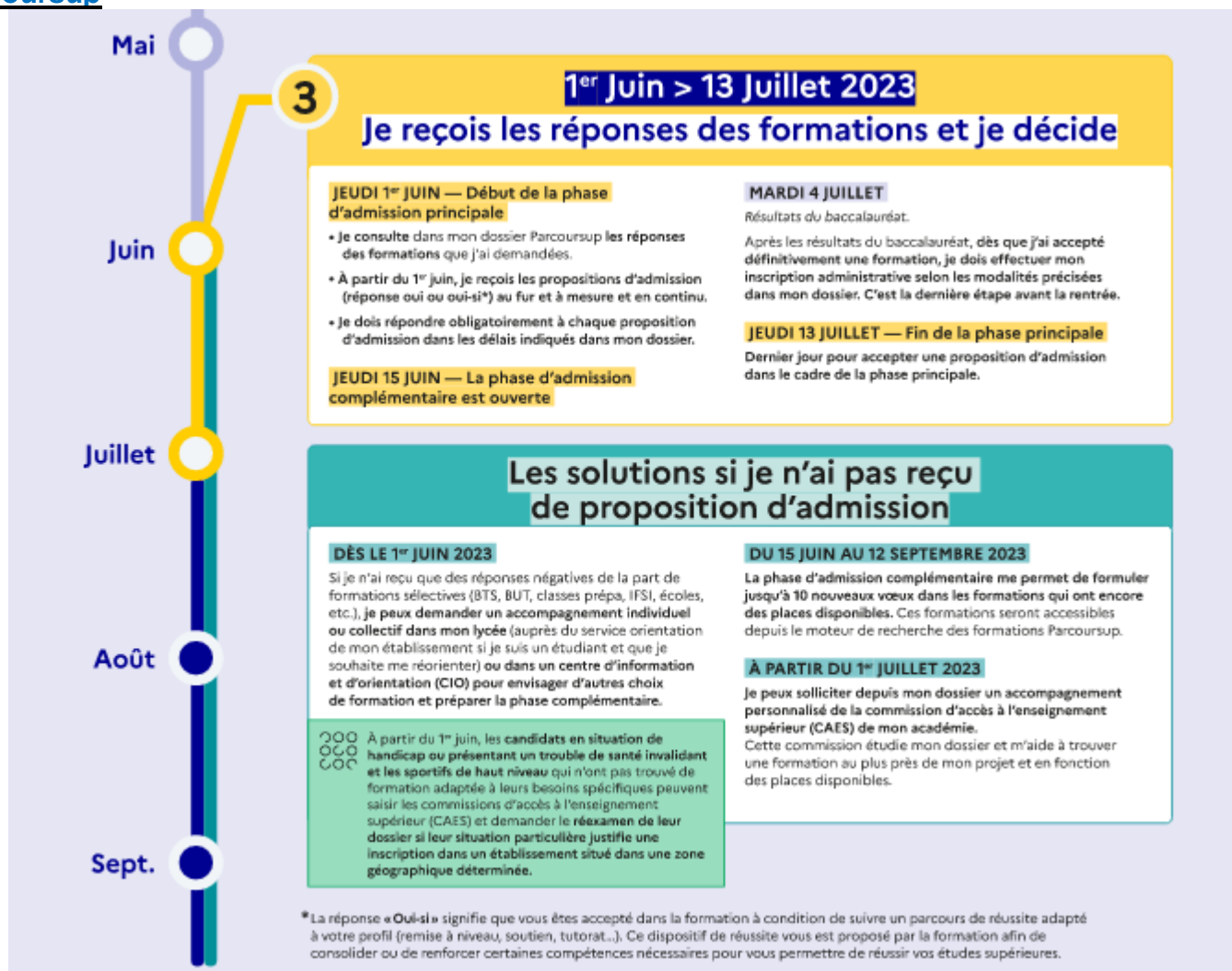
Pour les premières, nous essayons d'ouvrir l'option droit et enjeux du monde contemporain si il y a un nombre de candidature suffisant. Pour les élèves qui souhaitent faire ce choix, faire un autre choix d'option au cas où l'option ne serait pas ouverte, il faut noter sur la feuille de réinscription :

ex: Choix 1 : droit et enjeux du monde contemporain choix 2 maths complémentaire par ex. Si le choix 1 n'est pas possible dans ce cas le choix 2 sera pris en compte.

### Padlet élèves et Familles - CIO Antibes

Le CIO d'Antibes met à disposition des élèves et des familles un PADLET Orientation dont voici le lien <https://padlet.com/CIOAntibes/2c2qlf6bzfs6zac>

On peut aussi le retrouver sur la page d'information Google du CIO ou en tapant sur google "padlet CIO antibes".



### 1er juin 2023 : les réponses des formations

Parcoursup se mettra ensuite en pause pendant près de deux mois. C'est à partir du **jeudi 1er juin** que les formations enverront leurs **propositions d'admissions aux candidats**. Tout le monde n'aura pas de réponse le premier jour : elles seront envoyées au fil de l'eau pendant plusieurs semaines.

### Mi-juin 2023 : démarrage de la phase complémentaire

Comme les années précédentes, une phase complémentaire sera organisée, pendant laquelle les candidats pourront postuler dans les formations ayant encore des places disponibles. On ne connaît pas encore les dates exactes de cette phase. En 2022, elle s'est étendue **du 23 juin au 16 septembre**.

### 13 juillet 2023 : dernières réponses

La phase principale d'admission de Parcoursup se poursuivra en même temps que la phase complémentaire. Les dernières réponses seront adressées aux candidats quelques jours après les résultats du bac, le **jeudi 13 juillet 2023**.

## 6-Voyages, sorties et interventions

### Olympiades solidaires



Des élèves du collège et du lycée ont collaborés avec des élèves des établissements scolaires de Sophia Antipolis sur un projet d'Olympiades Solidaires.

Respect, solidarité et engagement ont été les maîtres mots de cette magnifique journée.

Ils ont défini les objectifs et l'organisation de cette action qui s'est déroulée le 11 mai.

Ils ont concouru au sein d'équipes mixtes pour des associations qu'ils ont choisies et les fonds récoltés des dons des entreprises de Sophia seront reversés aux associations à la fin du mois de mai

Lien dons :

<https://www.helloasso.com/associations/fse-college-l-eganaude/collectes/olympiades-solidaires>





**OLYMPIADES SOLIDAIRES  
RESEAU SOPHIA CLE  
11 MAI 2023  
ILE SAINT HONORAT**

**Rencontres sportives**

JEUDI 11 MAI 2023 Ile Saint-Honorat

*Unir par le sport!*

Mobiliser les jeunes du lycée et des collèges de l'agglomération de Sophia Antipolis par le sport au profit d'associations!

**Au programme:**

- Les équipes travaillent pour une cause, une association. Le travail de l'équipe sert de coach lors de l'événement et procure une activité de sensibilisation l'après-midi.
- Nous invitons aussi les entreprises à se mobiliser en sponsorisant l'événement.

**6 ateliers alliant sport, équilibre et adresse**

**Défi photo**

**Ramassage de déchets**

**3 Valeurs communes :**

**Engagement**

**Respect**

**Solidarité**

**120 collégiens et lycéens**

**12 équipes - 13 associations et leurs représentants**

**7 enseignants - 1 CPE - 1 infirmière**

**3 personnels de direction**

**Un objectif**

Collecter entre 2500 et 6000 € avant le 19 mai 2023 pour les associations choisies par les élèves.

Pour faire un don, cliquez sur le lien ci-dessous :

<https://www.helloasso.com/associations/fse-college-l-eganaude/collectes/olympiades-solidaires>

Merci à ceux qui ont déjà contribué

### Sortie – Visite de l'entreprise ST MicroElectronics

23 élèves participeront à cette sortie le **16 mai de 13h à 17h**. Ils seront accompagnés par Mme Bernard, Mme Hagopian et M Rojas.

### Sortie à Marseille – Remise de Prix littéraire Région Sud

Les élèves de Seconde 2 participeront à cette sortie le **23 mai de 7h45 à 17h30**. Ils seront accompagnés par M D'Avout et M Manauthon.

### Sorties au parc des Bouillides

Les élèves de Seconde 10 participeront à cette sortie le **23 mai de 15h à 16h30** pour le groupe 2 (M à Z) et de **16h30 à 18h** pour le groupe 1 (A à L). Ils seront accompagnés par Mme Dargent et Mme Bouvet.

### Sortie au parc des Bouillides

Les élèves de Seconde 18 participeront à cette sortie le **24 mai de 8h à 12h30**. Ils seront accompagnés par Mme Dargent, Mme Filipi et M Guirat.

### Sortie aux jardins de la Siagne et à la chèvrerie de Valbonne

Les élèves de Seconde 3 participeront à cette sortie le **25 mai de 13h30 à 18h**. Ils seront accompagnés par Mme Dargent et Mme Filipi.

### Sortie à la maison de l'intelligence artificielle

Des élèves de 1<sup>ère</sup> participeront à cette sortie le **25 mai de 9h30 à 11h30**. Ils seront accompagnés par M Hoarau.

**Les voyages listés ci-dessous ont reçu un vote favorable, sous réserve de la validation de l'exécution du budget, lors du conseil d'administration du 1 décembre.**

### Echange à Monticello

Les correspondants seront dans notre établissement du **10 au 15 mai 2023**.

### Voyage à Lyon – Compétition de robotique First Tech Challenge

33 élèves du lycée participeront à ce voyage du **12 au 14 mai**. Ils seront accompagnés par M Camponovo, M Barthelemy et M Lecoutre.

### Voyage UNSS Echec – Championnat de France

5 élèves du lycée participeront à cette compétition du **22 au 24 mai**. Ils seront accompagnés par M Haby et Mme Rebihi.

### Olympiades de chimie

1 élève de Terminale a été retenu pour représenter notre académie en finale nationale à Paris à l'issue de la finale académique des Olympiades de la chimie. Celle-ci se tiendra **les 23, 24 et 25 mai** au lycée d'Arsonval de Saint Maur des Fossés en région parisienne. Il sera accompagné par Mme Zavoli.

### Echange en Allemagne

Le séjour de l'élève de 2<sup>nde</sup>6 en Allemagne aura lieu du **30 mai au 27 juin 2023**.

### Echange Brigitte Sauzay en Bavière

2 élèves de seconde participeront à l'échange Brigitte Sauzay du **6 mai au 29 juillet**. Les correspondantes seront en France du **26 aout au 18 novembre**.

### Voyage à Berlin

15 élèves de Terminale en section allemande de T11 participeront à ce voyage du **12 au 15 mai 2023**. Ils seront accompagnés par Mme Dultz et M Plank.

### Echange à Kiel

17 élèves de Seconde participeront à cet échange du **4 au 11 juin 2023**. Ils seront accompagnés par Mme Zarmati et Mme Booth. Les correspondants seront au LIV du **4 au 10 mai**.

### Echange avec Oppenheim

BOUTHORS Célestine 2<sup>nde</sup>3 participera à cet échange du **16 juin au 7 juillet**. La correspondante sera en France du **9 au 20 octobre 2023**.

### Echange Brigitte Sauzay

Une élève de Seconde 6 participera à cet échange en **juin 2023**. La date d'accueil de sa correspondante n'est pas encore fixée.

### Voyage en Ecosse - Dollar academy Edimbourg

18 élèves de de Seconde participeront à ce voyage du **9 (en fin de journée) au 13 juin 2023**. Ils seront accompagnés par Mme Bethell et M Smith.

### Voyage au Paraguay

3 élèves de de Seconde participeront à ce voyage **en juin-juillet 2023**. Les élèves voyagent en groupe sans professeurs accompagnateurs.

### Voyages organisés par l'Aseica

VOYAGES ORGANISES PAR ASEICA

2022-2023

Lieu	Dates	Nuitées sur place	Classe	Nbre d'élèves	Accompagnateurs	Thème
THIMUN La Hague	22/01 au 26/01	4	2nde,1ere,Tle	16	Syson et Weatherly	THIMUN
Londres	2/5 au 4/5	2	6eme GPE Mme Lobbedez	19	Lobbedez et Simpson	Pièce Matilda (étudiée en classe) Visite Tower of London, Dungeon at Tower of London, Experience tour at Globe Shakespeare, visite du Musée Histoire naturelle
Londres	18/5 au 21/5	3	Seconde	20	Yuill et Bethell	Thème Théâtre : 3 pièces : Hamilton, The play that goes wrong, Comedy of errors. Atelier Théâtre aux Studio Fiorentini
Londres	18/5 au 21/5	3	1ere	20	Eyrard et Wallace	Thème théâtre et culturel : Globe Shakespeare tour et ateliers théâtre, pièces SIX et The play that goes wrong, visite Tate Gallery

Londres	26/5 au 29/5	3	1ere	20	Jones et Defrasne	Thème Théâtre : 3 pièces : Hamilton, The play that goes wrong, Comedy of errors. Globe experience et tour au Shakespeare Globe
Edimbourg	9/6 au 13/6	4	Seconde	18	Bethell et Smith	Visite Edimbourg, visite école Dollar Académie, Stirling et Loch Katrine

Total élèves voyages		<b>113</b>	
----------------------	--	------------	--

## 7- Autres

### Message du service restauration :

A partir du 1er juin, le découvert de 8,00 € ne sera plus autorisé.

Merci de faire le nécessaire auprès du service d'Elior pour régulariser les comptes en négatif via le bureau d'Elior situé à l'Agora ou via l'application TimeChef avant le 1er juin.

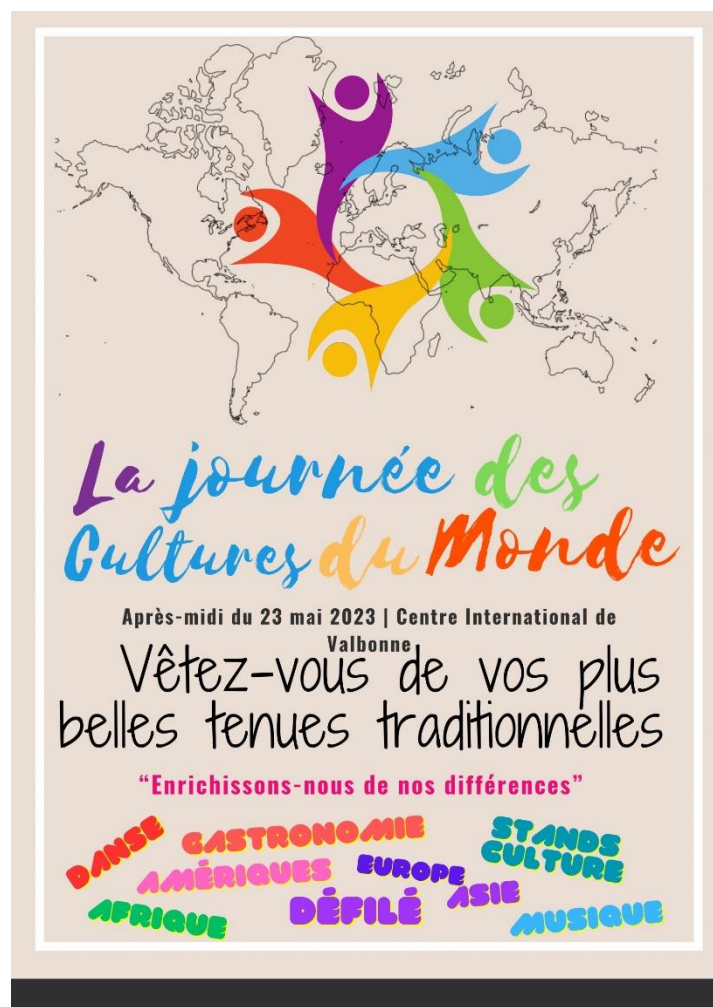
Pour les élèves quittant définitivement l'établissement, veuillez vous rapprocher du bureau d'Elior avant votre départ pour clôturer votre compte Timechef et récupérer le solde restant.

Pour toutes questions, vous pouvez joindre la restauration sur les mails suivants : [gabriel.ricquier@elior.fr](mailto:gabriel.ricquier@elior.fr) ; [sandrine.jacot@elior.fr](mailto:sandrine.jacot@elior.fr) et [civrestauration@gmail.com](mailto:civrestauration@gmail.com) ( Mme Biscarel)

Vous remerciant pour votre compréhension

Madame Amélie Biscarel

### Journée de la Culture du Monde



Mardi 23 mai 2023 : Journée de la culture du Monde. Un événement l'après-midi de 13h à 15h au CIV devant l'agora organisée par 2 élèves du lycée.

Mercredi 24 & Jeudi 25 mai : Coupe du Monde. Tournoi de football en lien avec la journée de la culture du Monde.



### Projet – Les Dons de l’Espoir



#### Projet – Les Dons de l’Espoir. DONNER REND HEUREUX

**Rappel : Durant tout le mois de mai les élèves du lycée et collège récolteront des dons pour ce projet.** Nous récoltons nourriture (croquettes, sachets, boîtes), jouets, paniers, litière, serviettes et couvertures, laisse, colliers, gamelles en inox afin de leur venir en aide.

Les refuges et associations ont du mal à subvenir aux besoins divers (augmentation de 45% prix de la nourriture, naissances chiots et chatons, maltraitance animal...)

Premières récoltes de dons de nourriture cette semaine ! Bravo.

Les jours de collecte sont les lundis, mercredis et vendredis matin de 08h à 10h

Devant la vie scolaire dans des cartons.

Nous comptons sur vous pour la suite du mois de mai.

Encore merci pour votre bienveillance.

### Calendrier Vie lycéenne pour les mois d'avril et mai

le 16 mai 13h30 16h30 Visite STMElectronics Sophia Antipolis

le 25 mai journée MEUCA Model European Union Cote d'Azur - 1ère journée

### Problème de déchets

Devant la masse de déchets (cartons de pizzas, emballage de sandwich, canette...) jetée dans le CIV en dehors des poubelles, les élèves prenant leur repas Place Bermond seront priés de le consommer sur place et d'y jeter leurs déchets dans les poubelles et containers à disposition.

**Les élèves ne seront donc plus autorisés à pénétrer avec des emballages de nourriture extérieure dans l'enceinte de l'établissement, les accès leur seront fermés de 12h10 à 12h45.**

Pour favoriser la bonne prise en charge des déchets sur la Place, les éco délégués ont travaillé l'an dernier avec la Mairie de Valbonne sur une deuxième collecte de déchets par lavoirie entre midi et deux.

En espérant que les élèves sauront faire preuve de civisme aux abords de l'établissement en retenant bien que des déchets jetés au sol finissent dans la Bouillide ou le cours d'eau de la Brague.